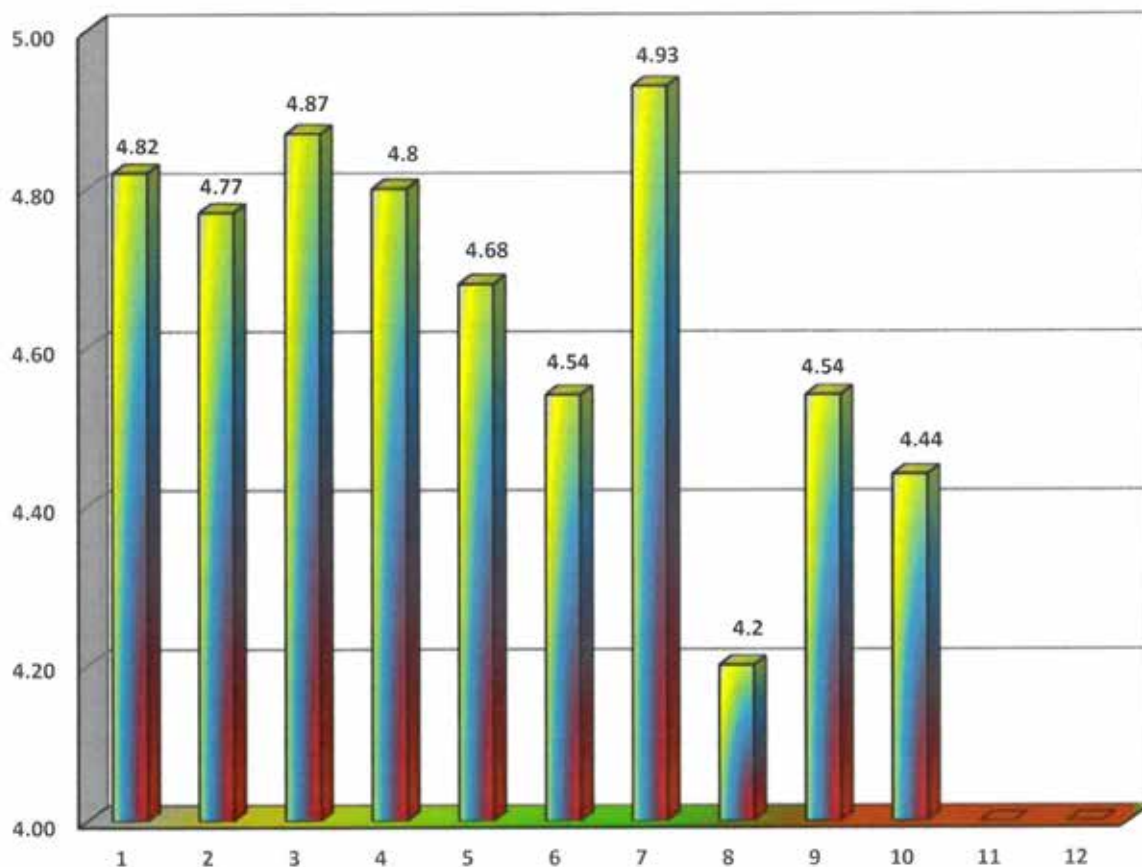


**Szczegółowa analiza wyników studenckiej oceny pracowników
Wydziału Sztuki
wg średniej oceny poszczególnych pytań
Semestr zimowy 2018/2019 r.**



1. Dobrze przygotowuje i organizuje zajęcia	4.82
2. Inspiruje studentów do samodzielnego myślenia	4.77
3. Przekazuje wiadomości jasno i przekonująco	4.87
4. Prowadzi zajęcia regularnie i punktualnie	4.80
5. Realizuje wyraźnie określony cel zajęć	4.68
6. Jest dostępny dla studentów w ramach konsultacji	4.54
7. Prowadzi zajęcia interesująco	4.93
8. Wobec studentów jest życzliwy i taktowny	4.20
9. Ćwiczy systematyczność i wszechstronność myślenia	4.54
10. Wiąże teoretyczne rozważania z praktyką	4.44

Szczegółowa analiza wyników studenckiej oceny pracowników

Wydziału Sztuki

wg średniej oceny poszczególnych pytań

Semestr letni 2018/2019 r.

Pytania w ankiecie	Stanowisko						Ogółem	Ranga
	Profesor	Adiunkt	Asystent	St. wykl.	Wykład.	Lektor		
Dobrze przygotowuje i organizuje zajęcia	4.82	-	-	-	-	-	4.82	III
Inspiruje studentów do samodzielnego myślenia	4.77	-	-	-	-	-	4.77	V
Przekazuje wiadomości jasno i przekonująco	4.87	-	-	-	-	-	4.87	II
Prowadzi zajęcia regularnie i punktualnie	4.80	-	-	-	-	-	4.80	IV
Realizuje wyraźnie określony cel zajęć	4.68	-	-	-	-	-	4.68	VI
Jest dostępny dla studentów w ramach konsultacji	4.54	-	-	-	-	-	4.54	VII
Prowadzi zajęcia interesująco	4.93	-	-	-	-	-	4.93	I
Wobec studentów jest życzliwy i taktowny	4.20	-	-	-	-	-	4.20	IX
Ćwiczy systematyczność i wszechstronność myślenia	4.54	-	-	-	-	-	4.54	VII
Wiąże teoretyczne rozważania z praktyką	4.44	-	-	-	-	-	4.44	VIII
Stawia studentom jednoznaczne wymagania	-	-	-	-	-	-	-	-
Obiektywnie ocenia wkład pracy studenta	-	-	-	-	-	-	-	-

Opole, 2020-01-22